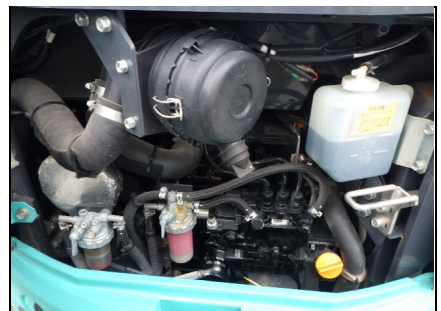
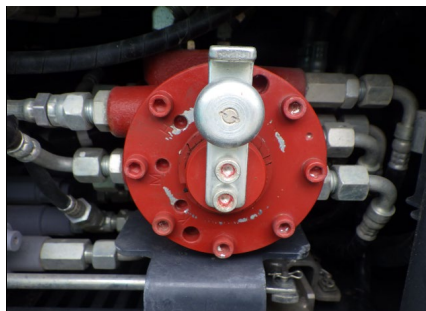
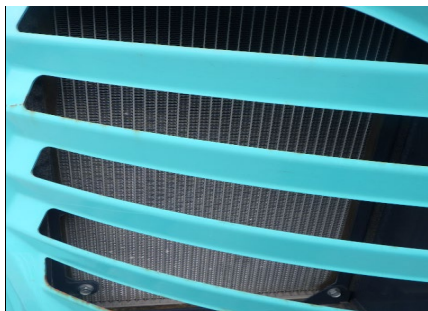


機種	号機	年式
SK20SR-6	PM12-22725	2021

稼働時間	シユー	整備レベル
426	PAD	C

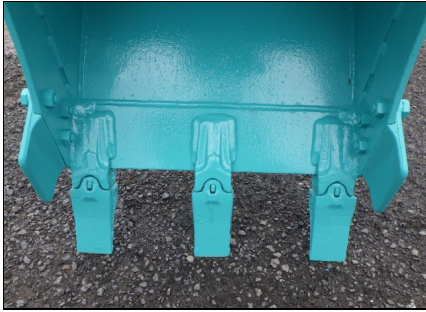
仕様	出展地
N&B/CR	市川



機種	号機	年式
SK20SR-6	PM12-22725	2021

稼働時間	シュー	整備レベル
426	PAD	C

仕様	出展地
N&B/CR	市川



機種	号機	年式
SK20SR-6	PM12-22725	2021

稼働時間	シュー	整備レベル
426	PAD	C

仕様	出展地
N&B/CR	市川

